

# お困りではありませんか？

- 社員間のコミュニケーションをもっとよきたい
- 報・連・相(ホウレンソウ)をもっと効率的に適切にしてもらいたい
- 相性が合わない社員同士でも、互いに尊重して仕事をしたい
- 社員の個性や能力を十分に活かしていないのでは？
- 経営者・管理職が、部下とどう接しているのかが分からない

## 人間の「脳」の思考クセを 明らかにする。 **利き脳**



「利き腕」や「利き手」があるように、人間には脳にも「利き脳」(思考特性)があります。「十人十色」と呼ばれるように、人の性格・価値観・考え方が違います。人と人が違うというのは、実は脳の使い方が違うということでもあるのです。「脳の使い方を学ぶ」という機会はそれほど多くないと思います。それを一般の方でもわかりやすくした考え方がハーマンモデルなのです。人口減少・採用難において、生産性向上、働き方改革、多様性の尊重などが叫ばれていますが、その前に、自分と他人は違うという前提でのコミュニケーションの基本をもう一度学ぶということが重要なのかも知れません。

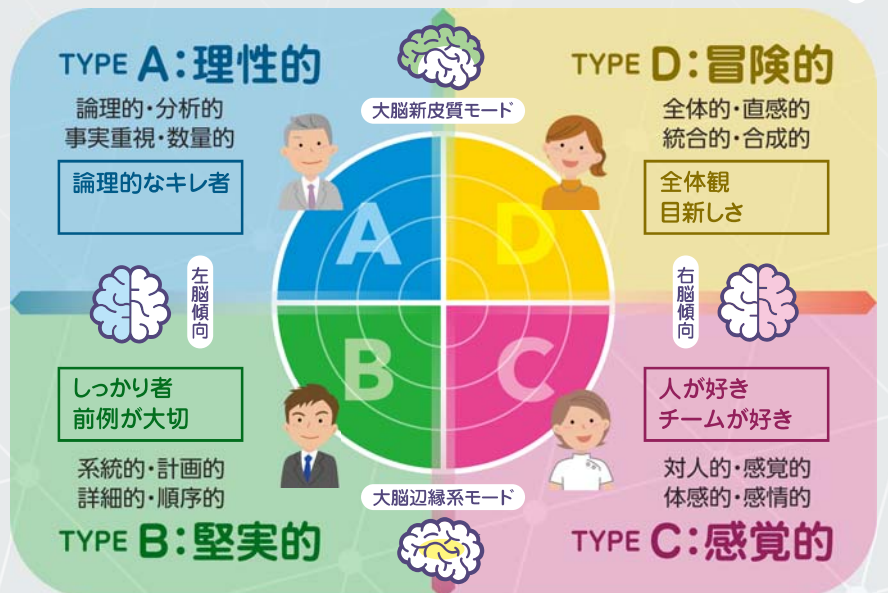
## 「ハーマンモデル」を効果的に使いこなそう。

人にはそれぞれ、「より効果的な脳の使い方」があります。

1977年、GE能力開発部門責任者 Ned Herrmanが、ノーベル賞受賞学者の脳生理学理論を基に基本モデルを開発。全米の50以上の博士論文においてその有効性が支持されています。

IBM、インテル、P&G、コカコーラ、旭硝子、マイクロソフト、キヤノン、資生堂などの一流企業で既に多くの実績を上げており、その数は世界中で150万人以上とされています。

「自己認識」「相互認識」「創造的チーム開発」および「セールスマーケティング」での活用に効果があるとされます。



効果抜群!

セミナー  
実績

50社  
以上

当社では、九州・中国・四国を中心とした企業・団体様からのご依頼で50社以上でセミナー実績があり、多くの企業様がその効果を実感されております。社員育成やよりよい人間関係の構築にぜひお役立てください。



# 仕事が格段にやりやすくなる!すぐに実践できるハーマンモデル・研修

MERIT

## 1 人間関係のストレスを軽減



互いの思考のクセが分かることで、人間関係のストレスが軽減でき、社員の相互理解や良好なコミュニケーションが期待できます。

MERIT

## 2 適材適所の業務配置が行える

メンバーの特性を知ること、個々の個性・能力を活かした効果的な業務の分担を行うことができ、生産性向上につながります。

MERIT

## 3 業務へのモチベーションを高める

社員一人ひとりのモチベーションを高める声かけ、効果的な面談の方法をマスターすることができます。

MERIT

## 4 自分のやりやすい仕事の仕方がわかる

自分の思考のクセを知ること、よりスムーズな仕事の仕方がわかり、作業効率が格段にアップします。



### 「思考のクセを知る」ハーマンモデル・研修

1回あたり2.5H程度

研修内容

午前・午後どちらでも開催可能

講 講義 個 個人ワーク グ グループワーク

- STEP1 インTRODククション 講
- STEP2 自分の思考のクセを知る 個 グ
- STEP3 ハーマンモデルを知る 講
- STEP4 気になる方の思考のクセを知る 個 グ
- STEP5 コミュニケーションとは 講
- STEP6 相手に合わせた報連相をもっと効率的にするには グ
- STEP7 相手が期待する話し方・相手を苛立たせない話し方 グ
- STEP8 生産性が上がるチームとは 講
- STEP9 ハーマンモデル流リーダーシップとは 講
- STEP10 ハーマンモデルを活用した行動宣言 個 グ



すぐ実践  
できる!

「仕事がスムーズになりました!」  
驚きの声が続々と届いています!

社内で実施することで、参加した社員全員の思考のクセ(利き脳)がわかり、相互理解が深まった。コミュニケーションがよくなり、仕事がスムーズには運ぶようになった。 福岡県:社長

研修の翌日からの業務にもすぐに活用でき、コミュニケーション改善につながった。チームビルディングにも使えて、仕事がやりやすくなった。 広島県:社長

活用し始めて一ヶ月近く経つが、社内のコミュニケーションはもちろん、営業力の強化やプレゼンテーション能力も高まったように思う。 高知県:社長

利き脳

に合わせたコミュニケーションの取り方

### 「思考のクセを知る」

ハーマンモデル・研修

ゴール思考のための「5W1H徹底活用・研修」との組み合わせ研修も可能!一人ひとりのスキルアップで強い会社を目指しましょう!



2.5時間/回

150,000円

定員

30名程度

※出張旅費別途 ※表示金額はすべて税別です ※複数の会社参加での合同開催も可能

ヒトサクラボでは、主に福岡・広島で中小企業の人材育成・社員研修のご依頼を中心に対応しています。

セミナー・研修等のおもな対応実績

北海道・東北 | 秋田 中国 | 鳥取・島根・岡山・広島・山口  
 関東 | 東京 四国 | 高知・愛媛  
 中部 | 愛知・岐阜 九州 | 福岡・佐賀・熊本・宮崎・鹿児島

遠隔地の場合、契約前はお電話やメールなどの通信手段を使ってお話をうかがいます。契約後の訪問の際は出張旅費と出張日当が別途発生します。あらかじめご了承ください。お客様のご要望に合わせ、コンサルティング、研修・セミナーは土・日・祝日も対応可能です。ご予算や日程、研修内容など、お気軽にご相談ください。

コンサルティング、研修・セミナーは土・日・祝日も対応可能



HITOSAQLABO  
株式会社ヒトサクラボ

092-600-1204

受付時間 | 9:00-18:00  
休業日 | 土・日・祝日



株式会社ヒトサクラボ 〒811-1314 福岡県福岡市中央区大名2-1-13 <https://www.hitosaqlabo.jp>